

Marina Punta Ala – allgemeine Informationen

Punta Ala liegt im Süden der Toskana an der Küste des Ligurischen Meeres. Es liegt auf einer Landzunge 21 km nordwestlich des Hauptortes gegenüber der etwa 30 Kilometer entfernten Insel Elba, die bei gutem Wetter deutlich zu erkennen ist.

Die drei Befestigungsanlagen zum Schutze gegen Piraten - im Norden der Torre Hidalgo, im Süden Il Castello und auf der vorgelagerten Felseninsel der Torre dello Sparviero - stammen aus dem 16. Jahrhundert auf den Grundmauern früherer Anlagen. Das von Sumpfland der Maremma umgebene und wegen des unzuträglichen Klimas unbewohnbare Terrain hatte eine rein strategische Bedeutung.



Nach wechselnden Besitzungsverhältnissen nach dem Aussterben der Appiani in Piombino fiel die Halbinsel von Punta Troia 1765 an die Habsburger. Ferdinand III. (Toskana) ließ die Befestigungsanlagen verstärken und richtete geräumigere Unterbringungsmöglichkeiten für die Schutztruppen und ihre Familien ein.

Heute zeichnet sich Punta Ala durch den größten Yachthafen der tyrrhenischen Küste mit 900 Liegeplätzen, eine Flaniermeile mit Geschäften, Cafés und Restaurants sowie Hotels und Appartementanlagen der gehobenen Touristenklasse und Luxusklasse aus. Der elitäre Stil von Punta Ala wird abgerundet mit mehreren Regatten, Golf- und Reitturnieren und einer Autoshow von Ferrari. Der Golfplatz gilt als einer der schwierigsten in Italien.



Marina Punta Ala - 42° 48,52' N 010° 44,204' E

YACHTCHARTER - SEGELTÖRNS - REISEBÜRO - FLÜGE

Sun Yachting Germany waldenserstr.7 10 551 berlin tel. 030 – 395 70 96 fax 030 – 396 44 34 info@syg.de

SUN YACHTING GERMANY

Die Bewertungen von Punta Ala sind recht widersprüchlich: Die eine berichtet von einem in die Jahre gekommenen Retortenhafen und Bootsparkplatz ohne sehenswertes Hinterland. Die andere spricht von einem sehr großen und sehr gut ausgestatteten Yachthafen, der ein Paradies für alle Segler, die diesen Teil des Tyrrhenischen Meeres befahren, ist.

Die Marina bietet 893 Plätze (Moorings) bis zu 28 Meter LÜA und bis 4,5 Meter Tiefgang. 90 Plätze sind für Gastlieger reserviert. Der Ankergrund besteht meist aus Sand und Schlick.

Navigation: Als gute Ansteuerungshilfe dienen tagsüber die gut sichtbaren Inselchen vor dem Kap. Die Untiefe Secco der Barbiere (1,70m) liegt im Nordwesten der Einfahrt und ist betonnt. Auch südlich der Einfahrt liegen gefährliche Klippen: Die Scogli Porcellini erstrecken sich gut 500 Meter von der Küste aus nach Westen. Nachts ist die Hafeneinfahrt befeuert.

Service / Sonstiges: Duschen/WC, Tankmöglichkeit Benzin Diesel, Restaurant / Lokal, Yachtclub, Panorama-Lounge, Swimmingpools, Solarium, Dachgarten, Kindertagesstätte, Videoüberwachung, Bord-Werkstatt, Motoren-Werkstatt, Einkaufsmöglichkeiten, Strom/Wasser am Steg, Waschsalon, Geldautomat, Bar, Supermarkt, Schiffsausrüster, WLAN im Hafen, Slipeinrichtung, 80 t Hebelift, Kran, Arzt, Bank, Post

Kontakt: Marina di Punta Ala, I 58040 Punta Ala, Tel. +39 0564 9222 17, info@marinadipuntaalaspa.it, VHF Kanal 9



Wind & Wetter: Die vorherrschende Windrichtung ist Nord bis Nordwest: Die Tramontana kommt im Tyrrhenischen Meer aus nördlichen Richtungen vom italienischen Festland. Vor allem im Winter kann er in der Nähe von Talmündungen auffrischen mit daraus folgenden, schnellen Temperaturstürzen.

Im Frühjahr und in den Herbstmonaten muss man mit Gewittern und frischen Winden rechnen. Vielfach wird die allgemeine Windrichtung im Sommer in Landnähe von thermischen Winden (Land- und Seewind) überlagert.

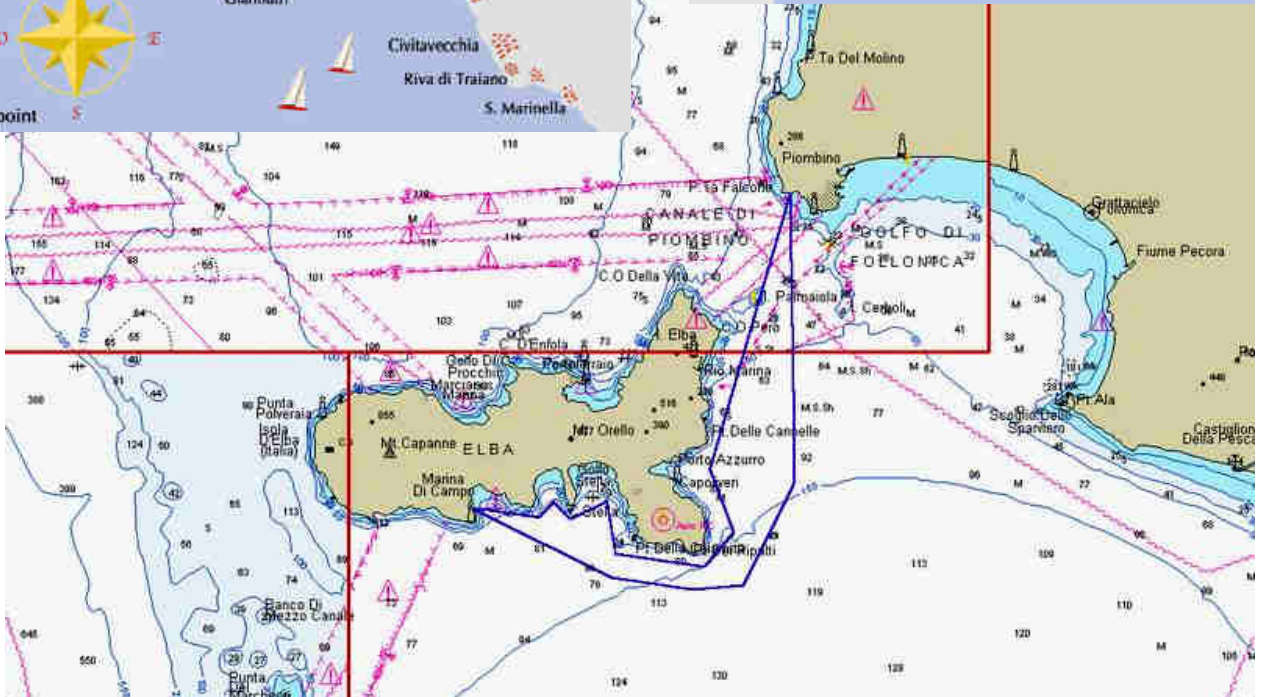
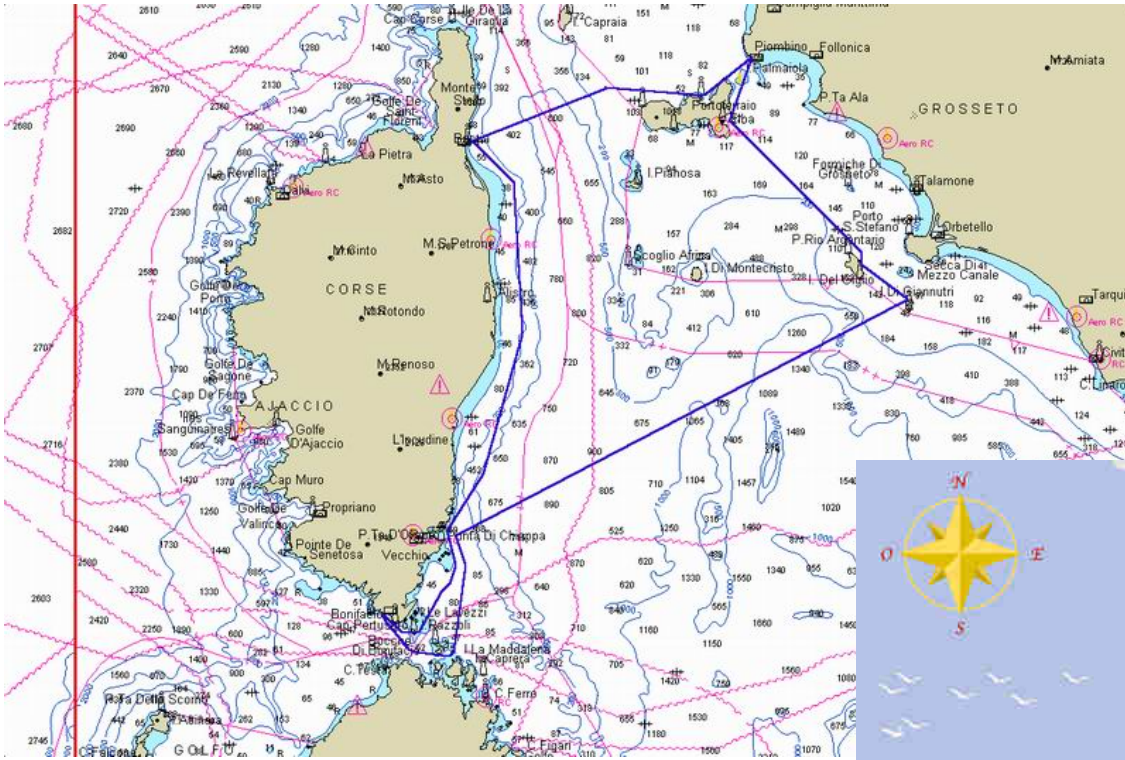
Das typische Mittelmeerklima mit geringen Temperaturschwankungen in der Mitte des Jahres sorgt für ideales Segelwetter von März bis November. Der tagsüber in Landnähe wehende thermische Seewind ist im Norden tendenziell etwas stärker als im Süden.

In den Sommermonaten sind aber auch durch die Großwetterlage südliche Winde möglich. Dieser Wind - der Shirokko kann ggf. große Mengen an Staub aus den Wüsten Afrikas transportieren.



www.syg.de

YACHTCHARTER - SEGELTÖRNS - REISEBÜRO - FLÜGE



YACHTCHARTER - SEGELTÖRNS - REISEBÜRO - FLÜGE